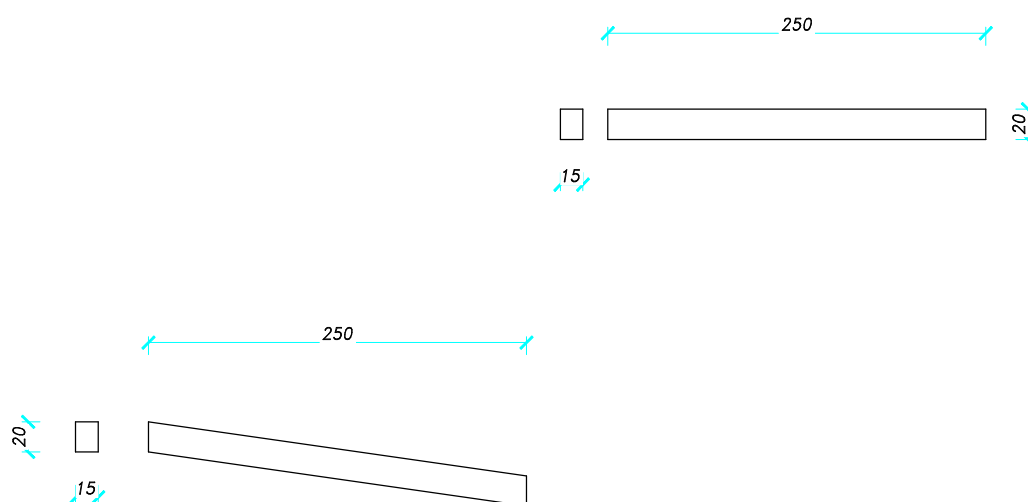


Elementy prefabrykowane rampy rozładunkowej




Uwaga:

1. Prefabrykat obliczony dla obciążenia tłumem oraz pojazdem do 3,5T
2. Na krawędziach wykonać fazowanie 1 cm z wyjątkiem miejsca umieszczenia przekładki elastomerowej
3. Zbrojenie 4 $\varnothing 12$ strzemiona $\varnothing 6$ co 25cm
4. Prefabrykat z płytą skleić klejem żywicznym do betonu o odpowiedniej wytrzymałości
5. Wykonać otwory w ogranicznikach $\varnothing 50$ mm celem odwodnienia rampy ilość dostosować do kształtu rampy

Materiały:

Beton: C35/45
na cemencie
HSR 42,5
Stal: RB-500W
Otulina: 3cm
F150, W8,
NaCl – F50
nasiąkliwość $\leq 5\%$

CODEX 		Biuro Rzeczoznawstwa i Ekonomii Środowiska CODEX Sadowski i Wspólnicy Spółka Jawna 63-000 Środa Wlkp. ul. Stachury 9 tel.: +48 61 622 91 20 fax: +48 61 622 91 21 www.codex.pl		
Przedsięwzięcie:	Budowa punktu selektywnego zbierania odpadów komunalnych wraz z niezbędną infrastrukturą dla miasta Piły		Stadium dokumentacji:	
Tytuł rysunku:	RAMPA ROZŁADUNKOWA - Ogranicznik			Nr rys.: R-12
Funkcja:	Imię i nazwisko	Specjalność	Numer uprawnień	Skala: 1:50
Projektował:	mgr inż. Mariusz Kończal	konstrukcyjno-budowlana	WKP/0051/POOK/10	Branża: konstrukcyjna
Sprawdził:	inż. bud. Ryszard Kowalski	konstrukcyjno-budowlana	UAN-8386/85/86	Data: WRZESIEŃ 2016